



**MARZO**  
**2026**

## GUANACO

El mayor mamífero terrestre de Chile y el ungulado más grande de Sudamérica, ampliamente distribuido en el Cono Sur.

**NOMBRE CIENTÍFICO:** *Lama guanicoe* (Müller), 1776  
**NOMBRE COMÚN:** Guanaco (también "luan", "hueque", "amura")

**GRUPO:** Mamíferos  
**FAMILIA:** Camelidae  
(camélidos sudamericanos)

**ORDEN:** Artiodactyla  
**GÉNERO:** Lama

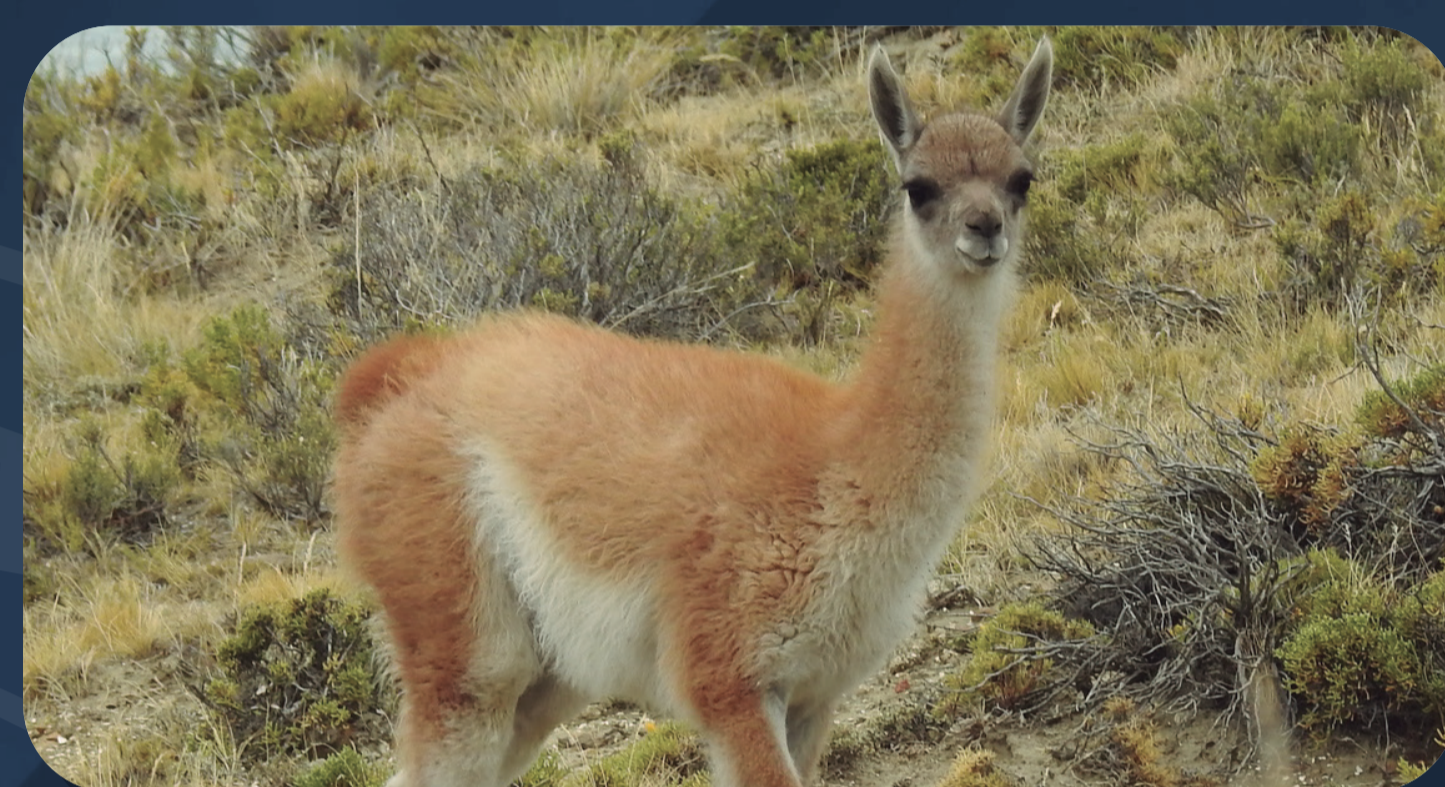


### ¿CÓMO RECONOCERLA?

**Tamaño:** 1,2 a 2 m de longitud (cabeza a cola), 0,9 a 1 m de altura a la cruz; hasta 120 kg.  
**Rasgos clave:** piernas y cuello largos; pies anchos con "cojinetes córneos"; pelaje largo y suave, café rojizo, con vientre blanquecino y cara gris oscura.



**DIFERENCIA CON LA VICUÑA:** Es más grande, con rostro más alargado y oscuro, y sin el penacho blanco del pecho.



### ¿DÓNDE VIVE?

**Distribución amplia:** desde el norte de Perú hasta Tierra del Fuego e Isla Navarino; con poblaciones menores en Bolivia y Paraguay, y las mayores en Argentina.

*Distribución discontinua en el norte y alta concentración en Magallanes (Tierra del Fuego)*



**En Chile:** en el norte (Arica a O'Higgins) su distribución es discontinua y se asocia principalmente a precordillera andina; hay poblaciones costeras destacadas en el sur de Antofagasta (Paposo y Pan de Azúcar) y en Atacama.  
**Mayor abundancia nacional:** en Magallanes, especialmente en Isla Tierra del Fuego, que concentra poco más del 80% de la población estimada para Chile.



### HÁBITAT Y ECOSISTEMA

- **Alta plasticidad ecológica:** usa una amplia diversidad de ambientes, incluyendo desierto, zonas semiáridas, montaña, estepa y bosques abiertos.
- **Amplio rango altitudinal:** se encuentra desde el nivel del mar hasta 4.200 msnm.

#### PATRONES REGIONALES:

- **Norte y zona central (Arica a O'Higgins):** distribución discontinua, asociada principalmente a la precordillera andina, con poblaciones costeras relevantes (Paposo en Antofagasta y Pan de Azúcar en Atacama).
- **Sur austral (Magallanes/Tierra del Fuego):** ocupa la estepa patagónica y el ecotono con bosque caducifolio; en Tierra del Fuego se estima un hábitat potencial de 3.256.095 ha (32.561 km<sup>2</sup>).

#### ZONA DE CORDILLERA



4.200 msnm

3.900

3.300

2.700

2.100

1.500

900

300

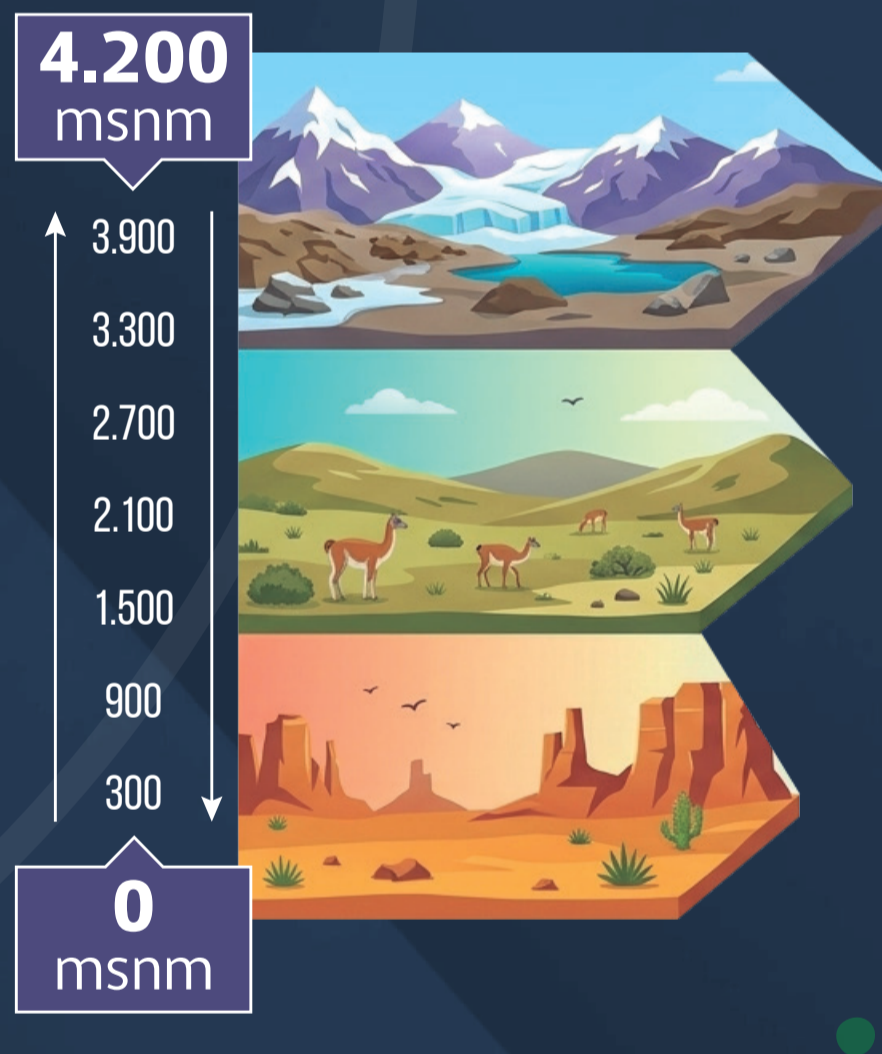
0 msnm

0 msnm

#### ZONA DE ESTEPA



#### ZONA DE DESIERTO



**DATO CONTEXTUAL:** la distribución actual se describe como remanente de la histórica (antes habría ocupado casi todo el territorio "de costa a precordillera", excluyendo bosques siempreverdes).

### REPRODUCCIÓN Y VIDA SOCIAL

- **Reproducción estacional:** la hembra pare 1 cría al año; nacimientos en verano (dic-feb); gestación ~11 meses.
- **Estructura social (3 unidades):**
  1. Grupos familiares (1 macho adulto + varias hembras + crías)
  2. Manadas de machos solteros
  3. Machos solitarios (a menudo animales viejos)

### POBLACIÓN Y MONITOREO

- **Sudamérica:** se estima una población actual cercana a 600.000 guanacos; 90% se distribuye en Argentina.
- **Chile:** no hay censos nacionales; se estima una población total cercana a 66.000 individuos.
- **Señal regional relevante:** para *L. g. cacsilensis* se reporta fragmentación y disminución reciente; y en el PN Pan de Azúcar se indica tendencia a la disminución en monitoreos de CONAF.



### ALIMENTACIÓN

Dieta variada, que incluye hongos, líquenes, helechos, hierbas, hojas, arbustos, árboles y cactáceas.



### CONSERVACIÓN

- **Protección en Chile:** prohibida su caza y captura desde inicios de la década de 1960.
- **Instrumentos internacionales:** incluida en CITES Apéndice II.
- **UICN (2008):** "Preocupación Menor" (Least Concern), por amplia distribución y abundancia (en especial por las poblaciones argentinas).
- **Presencia en SNASPE (ejemplos):** Parque Nacional Lauca, Volcán Isluga, Llullaillaco, Pan de Azúcar, Llanos de Challe, Torres del Paine, Pali Aike, entre otros.
- **Clasificación RCE (propuesta del Comité):**
  - **Arica y Parinacota → Los Lagos: VULNERABLE (VU) C1+2a(i).**  
**Fundamentos clave:** población de individuos maduros estimada en 3.900; disminución inferida (10%); y ninguna subpoblación con más de 1.000 individuos maduros.
  - **Aysén → Magallanes: PREOCUPACIÓN MENOR,** por abundancia y poblaciones estables/no en descenso.

